

Утверждена
Постановлением администрации
(наименование документа об утверждении, включая наименования

Верхнехотемльского сельсовета
органов государственной власти или органов местного

Фатежского района, Курской области
самоуправления, принявших решение об утверждении схемы

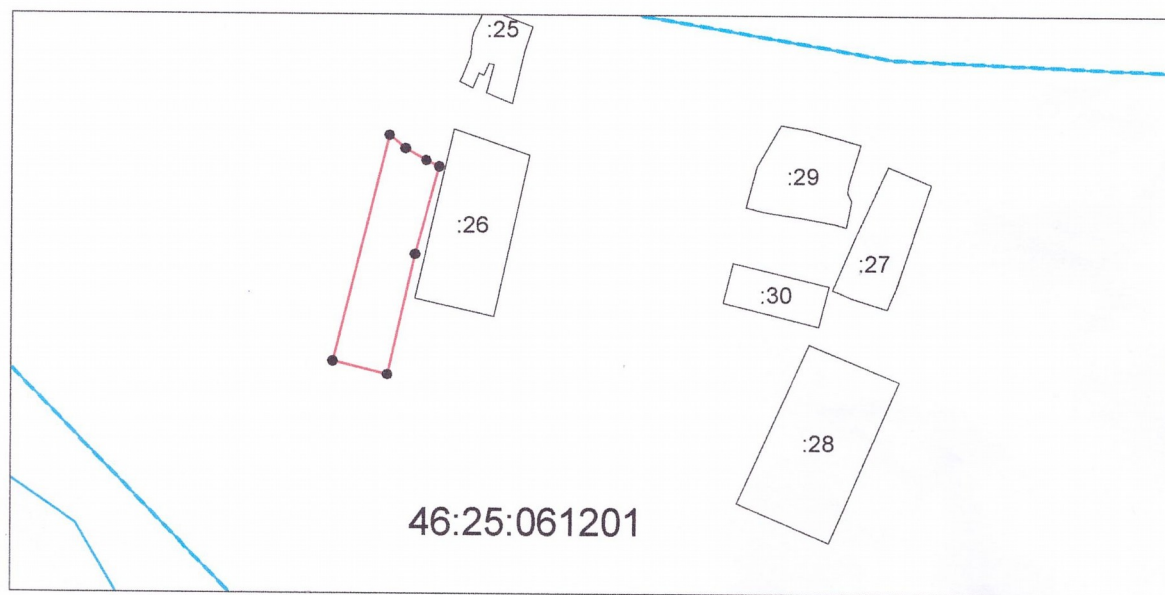
или подписавших соглашение о перераспределении земельных
участков)

от 06.11.2015 № 82

**Схема расположения земельного участка или земельных участков на
кадастровом плане территории**

Условный номер земельного участка —		
Площадь земельного участка 2500 м ²		
Обозначение характерных точек границ	Координаты, м	
	X	Y
1	2	3
1	450356	1282283
2	450350	1282291

1	2	3
3	450345	1282300
4	450342	1282306
5	450302	1282295
6	450248	1282283
7	450254	1282258
1	450356	1282283



Система координат: МСК-46
Масштаб 1:3000

Условные обозначения:

- граница земельного участка,
- граница кадастрового квартала,
- — характерная точка границы земельного участка.